

# Счастье для двоих. Мыслим позитивно

*Эту не слишком большую по современным меркам квартиру (70 м<sup>2</sup>.) приобрела молодая семья, настроенная исключительно на позитив. Им хотелось праздника, комфорта, семейного уюта и, непременно, огромного счастья, которое хоть и косвенно, но могло зависеть от их первой собственной квартиры. К ее обустройству они подошли достаточно серьезно, ведь здесь их семье предстояло расти, а квартире наполняться веселыми детскими голосами.*

**М**олодой дизайнер Кристина Афанасенко из «Студии ремонта Юта» с удовольствием взялась за создание и решение проекта квартиры для семейной пары. Кристина всегда очень тонко чувствует настроение своих заказчиков, хорошо ориентируется в стилях. Она, несомненно, обладает задатками психолога. Молодая пара ей сразу понравилась, и она поняла, что нужно именно им для «полного счастья». Поэтому каких-либо трудностей с разработкой проекта не возникло. Дизайнер сразу предложила заказчикам современный, радужный, страстный стиль с нетрадиционным архитектурным решением. Так, в интерьере появились красные и кирпичные тона в сочетании с бежевым, оливковым, а также различными оттенками белого. Оригинальные скошенные углы, ниши...

## Прихожая-гардеробная

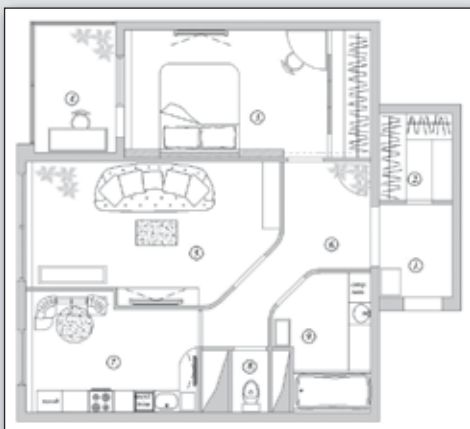
Перед Кристиной стояла задача максимально использовать пространство, соблюдая все законы проектирования. Чтобы квартира выглядела нестандартно и каждая зона имела свое оригинальное решение, она предложила сделать необычный холл практически без углов, по которому было бы приятно передвигаться во все зоны. В результате в гостиной и ванной появились скошенные округлые стены с дверными проемами, которые придали интерьеру помещений оригинальность.

Чтобы избавиться от лишней мебели, которая, как правило, включает в себя всякого рода шкафы, было решено обустроить большую гардеробную (3,29 м<sup>2</sup>) в прихожей (3,5 м<sup>2</sup>) и еще одну – в хозяйской спальне.





### ПЛАН КВАРТИРЫ ПОСЛЕ РЕМОНТА



Общая площадь.....	70,15 м <sup>2</sup>
1. Прихожая.....	3,50 м <sup>2</sup>
2. Гардеробная.....	3,29 м <sup>2</sup>
3. Спальня.....	16,35 м <sup>2</sup>
4. Балкон.....	5,33 м <sup>2</sup>
5. Гостиная.....	16,90 м <sup>2</sup>
6. Холл.....	7,60 м <sup>2</sup>
7. Кухня.....	10,00 м <sup>2</sup>
8. Санузел.....	1,18 м <sup>2</sup>
9. Ванная.....	6,00 м <sup>2</sup>

Через свободный проем прихожей мы попадаем в оригинальный холл (7,6 м<sup>2</sup>) с бежево-песочными стенами и паркетным полом цвета темного ореха, который отражается в натяжном глянцевом потолке. Единственное украшение холла – угловой аквариум, мимо которого вы непременно проходите по пути в спальню. Это своеобразный тактический ход: рыбки умиротворяют, настраивают на релаксацию, отдых.

### Гостиная

Хозяева не захотели радикально объединять кухонно-столовую зону с гостиной, но между ними появилось связующее звено: фигурная пограничная стена с нишами для домашнего кинотеатра в гостиной и дивана – в обеденной зоне на кухне.

Заказчики хотели просторную гостиную, где можно собирать друзей, смотреть фильмы, просто отдыхать, поэтому под нее отвели самое большое помещение (16,9 м<sup>2</sup>). Кристина предложила создать здесь две зоны: ближе к окну, украшенному желто-оранжевыми шторами в сочетании с органзой, сделать библиотеку – установить стеллажи, причем не только вдоль стен, но и в центральной части (впоследствии здесь предполагается разместить детскую), а в центральной части – зону отдыха с домашним кинотеатром в нише.

Гостиная получилась с настроением: сочетание белого и оранжево-кирпичного в отделке стен с темным тоном пола располагает к отдыху, отвлекает от повседневных забот.

На фоне кирпичной стены с большим цветным постером разместился уютный белый диван с оранжевыми подушками. Вблизи дивана, на сером коврике – низкий стол в виде пенала с центральной зеркальной поверхностью.





Напротив дивана, в белой нише – домашний кинотеатр с темными (в тон с полом) деревянными полками. Продолжением ниши служит оранжевая стена уже с тремя небольшими постерами. И никаких конструкций, за исключением открытых темных подвесных полок для книг справа от входа.

В натянутом глянцевом потолке с оригинальной люстрой в центре отраженный оранжевый цвет создает ощущение солнечного света, что неизменно способствует созданию хорошего настроения. По периметру потолок опущен в виде шестигранника со встроенными светильниками, благодаря чему освещение в гостиной может варьироваться.

### Кухня

Кухня (10 м<sup>2</sup>) почти квадратная, поэтому здесь все разместилось очень комфортно, центральная же часть осталась свободной, что создает дополнительное удобство. В ее интерьере использована спокойная гамма: оливковые стены в сочетании с жел-









## Ванная комната

Ванную комнату (6 м<sup>2</sup>) удалось увеличить за счет коридора. Она оформлена также в ярких тонах: от красного и оранжевого до белого. На стенах плитка (Когопа) выложена своеобразными вертикальными полосами с чередованием широких полос из белой прямоугольной плитки (20×20 см) и полос из узкой (20×5 см) цветной.

Такая раскладка расширяет помещение, а белая плитка на полу, переходящая в обшивку прямоугольной ванны, создает ощущение стерильной чистоты.

Ванна разместилась в торцевой нише рядом со шкафом для банных принадлежностей и встроенной стиральной машиной. Всю стену напротив входа занимает умывальник с огромной белой столешницей, которая может использоваться как полка, и круглой раковиной. Над ней – прямоугольное зеркало. Тумба под раковину, с множеством выдвижных ящиков, отделана темным деревом и зрительно выделяется на фоне белоснежного пола. Встроенные потолочные светильники размещены таким образом, что обеспечивают освещение всех зон.

Хозяева пожелали, чтобы санузел был выделен в отдельное помещение. Он совсем маленький (1,18 м<sup>2</sup>) и отделан так же, как и ванная комната. Несмотря на то что ванная комната несколько удалена от спальни, в общей планировке квартиры не ощущается дискомфорта.

Дизайнер Кристина Афанасенко сумела грамотно организовать пространство, ей удалось не только осуществить все пожелания хозяев квартиры, но и привнести свое профессиональное виденье в создание комфортной квартиры для двух молодых, любящих сердец. **КВК**

*Ирина Еремина*

*Помошник-визуализатор Наталья Тарханова*

*Информацию о «Студии ремонта Юта» см. на стр.157.*

